

## BEI UNS ERWARTET SIE

Bildung **plus** Begegnung

- Unser Seminar- und Tagungszentrum liegt im Grünen in Herrsching am Ammersee.
- Hier finden Sie Zeit für gute Gespräche, Netzwerke und interessante Kontakte – und Zeit für sich selbst.
- Sie treffen Experten und erhalten persönliche Unterstützung und Beratung rund um die Landwirtschaft.
- Mit unserer Agrarhistorischen Bibliothek und wechselnden Ausstellungen und Veranstaltungen bieten wir Kunst und Kultur vor Ort.
- Wir verwöhnen Sie mit unserer guten Küche und bieten Möglichkeiten für Sport und Erholung.



## TEILNEHMERBEITRAG

Die Kosten sind von der Teilnehmerzahl abhängig:  
Für BBV-Mitglieder bei 8-10 TN 1.445,- €  
bei 11 – 14 TN 1.050,- €  
Für Nichtmitglieder: bei 8- 10 TN 1.595,-€  
bei 11 – 14 TN 1.200,- €:

Der Teilnahmebeitrag umfasst die Seminargebühr, Seminarunterlagen und die Verpflegung der Lehrgangstage im Haus der bayerischen Landwirtschaft. Auf Anfrage ist eine Übernachtung im HdbL möglich, Kosten für eine Übernachtung im EZ incl. Frühstück: 69,- € Für die Lehrgangstage auf dem Herrnbauerhof gilt Selbstversorgung.

## ANMELDUNG

Clarissa Jochum

0162-3330009

info@reiterfreuden.de

Dieses Seminar wird vom Bayerischen Staatsministerium für Ernährung, Landwirtschaft und Forsten gefördert.

Themenschwerpunkt 4.8 s. Förderrichtlinien im Download-Bereich unter [www.hdbl-herrsching.de](http://www.hdbl-herrsching.de)

Aktuell befindet sich der Lehrgang außerdem in der Überprüfung der Förderfähigkeit nach Erasmus+. Wird diese Förderung bewilligt, so ergibt sich für Sie eine weitere signifikante Absenkung des zu entrichtenden Teilnehmerbeitrages. Wir informieren Sie rechtzeitig vor Seminarbeginn.

Aufgrund der begrenzten Kapazitäten bitten wir um frühzeitige Anmeldung!



Haus der bayerischen  
Landwirtschaft **Herrsching**

Rieder Straße 70 | 82211 Herrsching  
Tel. 08152-938 000 | Fax 08152-938 224  
info@hdbl-herrsching.de

[www.hdbl-herrsching.de](http://www.hdbl-herrsching.de)  
[www.facebook.com/hdbl-herrsching](https://www.facebook.com/hdbl-herrsching)



© VOER

## Kind und Pferd zusammenbringen

Zertifikatslehrgang –  
Reitpädagogische Betreuung

FEBS®

Januar bis Juli 2025 in 5 Modulen



Haus der bayerischen  
Landwirtschaft **Herrsching**

# Kind und Pferd zusammenbringen



Zertifikatslehrgang –  
Reitpädagogische Betreuung  
FEBS®

Buchungsnummer: 26679

„Ein Traum vieler Kinder ist nicht nur das Reiten an sich, sondern auch die Faszination der Pferde zu erleben, sowie die Verbindung zu ihnen zu spüren und zu zeigen. Nur wer in Harmonie mit seinem Pferd reitet, kann das schöne Gefühl, aus dem Träume gemacht sind, erleben“.



## REFERENTIN

Clarissa Jochum

FEBS®- & GRIPS®- und Ausritt-Trainerin,  
Rittführerbeauftragte VFD Bayern,  
Reitakademie Reiterfreuden

Der Lehrgang richtet sich an Landwirte (z.B. Urlaubsbauernhöfe) und Pferdehalter, die mit der „Reitpädagogischen Betreuung“ ihr Angebot für jüngere Kinder erweitern wollen. Sie erwerben in diesem Lehrgang pädagogische, didaktische und methodische Kenntnisse, um Kindern im Alter von etwa 3 - 8 Jahren den spielerischen Zugang zu Pferden zu ermöglichen.

## Lehrgangstermine (Start: 09 Uhr):

30. und 31. Januar 2025 (HdbL Herrsching)  
22. Februar 2025 (Herrnbauerhof)  
23. Februar 2025 (Herrnbauerhof)  
15. und 16. März 2025 ((Herrnbauerhof)  
05. und 06. April 2025 (HdbL Herrsching)  
16. Mai 2025 (Herrnbauerhof)  
17. und 18. Mai 2025 (Herrnbauerhof)  
12. Juli 2025 (Abschlussprüfung, Herrnbauerhof)

## FEBS® – Reitpädagogische Betreuung nach Dell'mour®

Reitpädagogische Betreuung ist **F**antasie, **E**rlebnis, **B**ewegung und **S**piel (FEBS®). Kinder erhalten einen positiven und sicheren Zugang zu Pferden. Reitpädagogische BetreuerInnen führen Kinder auf spielerische Weise an den Partner Pferd heran. Der freundliche Umgang mit dem Pferd wird vertieft, Rhythmus und Bewegungsgefühl werden erarbeitet und so der Grundstein für späteres Reiten gelegt.

## Inhalte:

- Kommunikations- und Persönlichkeitstraining
- Grundlagen der Pädagogik und Entwicklungspsychologie, Reitpädagogik
- Bewegungslehre des Reitens
- Methodenspezifische, didaktische Grundlagen
- Erlebnispädagogische Ansätze, Spiele in der Natur
- Grundlagen der Pferdeausbildung für den reitpädagogischen Einsatz
- Materialkunde, Sicherheit
- Grundlagen der Unternehmungsführung, Marketing
- Rechtliche, steuerliche und versicherungstechnische Aspekte

## Voraussetzungen:

- Reiterliche Grundkenntnisse empfohlen
- Sicherer Umgang mit dem Pferd
- Freude am Umgang mit Kindern
- Erste Hilfe Kurs (8 UE)

## Abschluss:

Praktische und schriftliche Arbeiten

## In der Lehrgangsgebühr enthalten sind:

- Umfangreiches Skript
- Hallenbenützung, Praxis mit den Pferden
- Personifizierte Stallplankette bei positivem Abschluss
- Durchsicht und Beurteilung der schriftlichen Arbeiten
- Unterstützung für die Umsetzung in die Praxis
- Vorbereitung auf den prakt. und schriftl. Abschluss
- Abschlussprüfung und Zertifikat

## Mit der Abschlussprüfung erworbene Bezeichnung:

Zertifizierte FEBS®-Reitpädagogin nach Dell'mour

## Weitere Informationen erhalten Sie hier:

Ganzheitliche Reitpädagogik nach Dell'mour®

Email: [office@reitpaedagogik.at](mailto:office@reitpaedagogik.at)

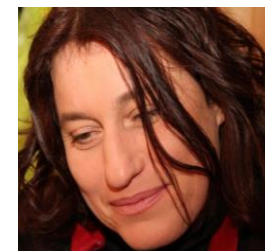
Internet:

[www.reitpaedagogikdellmour.de](http://www.reitpaedagogikdellmour.de) oder

[www.reitpaedagogik.at](http://www.reitpaedagogik.at)

[www.facebook.com/Reitpaedagogik/](https://www.facebook.com/Reitpaedagogik/)

Tel.: 0043 644 91 48 823



## REFERENTIN

Sabine Dell'mour, MSc

Entwicklerin von FEBS®,

Dipl. Kleinkindpädagogin,

akadem. Bewegungstherapeutin



REITPÄDAGOGIK  
ÖSTERREICH

Verband der Österreichischen  
Reitpädagog\*innen & Reittherapeut\*innen